

# Interrogations sur l'alimentation animale

Yvan Dejaegher

Ineke Maes

30/11/2011

Espace Senghor

GEMBLoux



# Aperçu

- Volatilité des prix
- Sources protéïques
- OGM



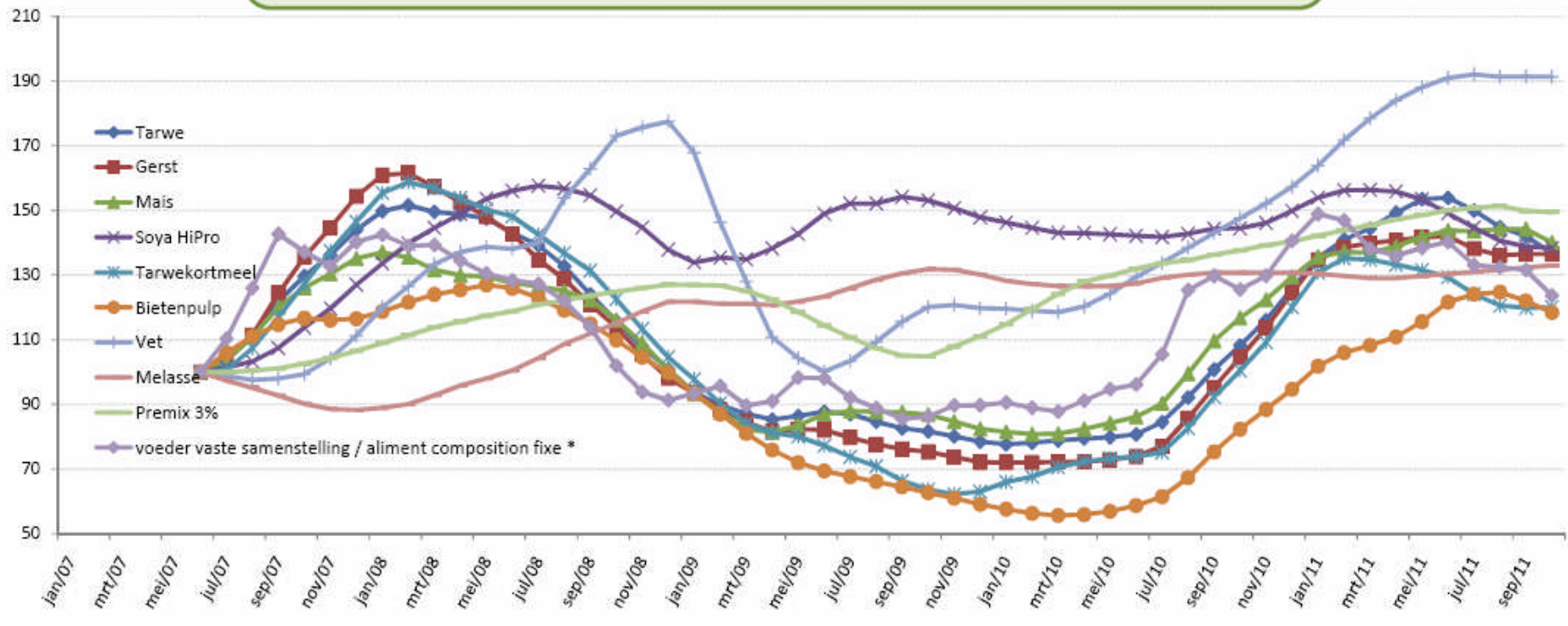


# VOLATILITÉ DES PRIX



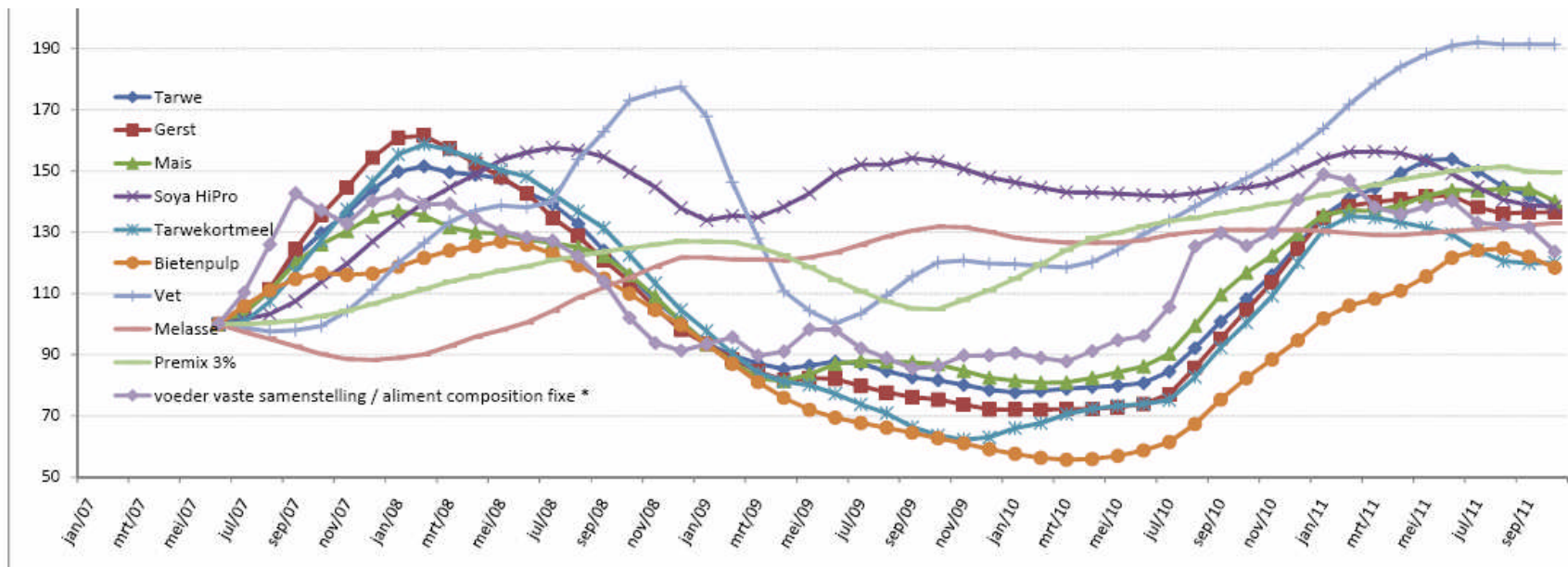
# Prix des matières premières

**Evolutie van de indexen : grondstoffen en vleesvarkensvoeder \***  
**Evolution des indices : matières premières et aliments pour porcs à l'engraissement**  
Index voortschrijdend gemiddelde over zes maanden / *Indice de la moyenne mobile sur 6 mois*  
Index 100 = gemiddelde jan. – juni / *Indice 100 = moyenne jan. – juin*

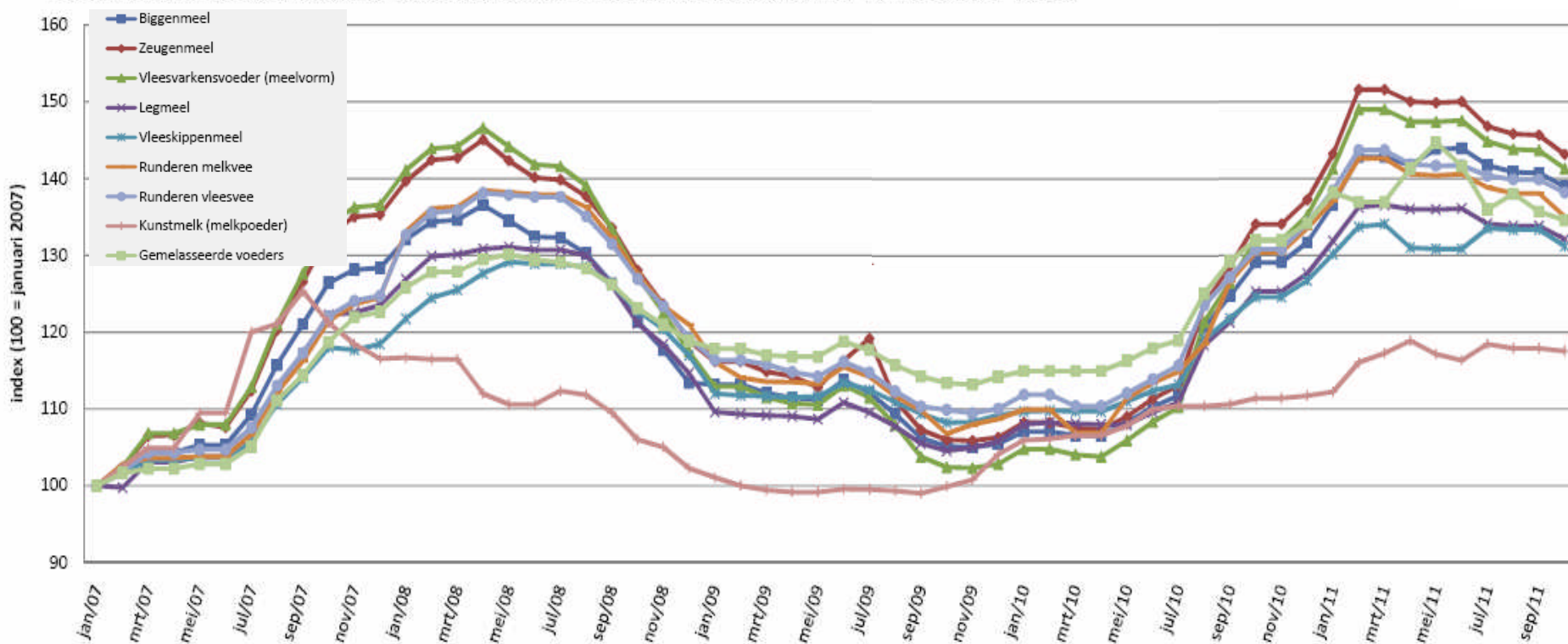


\* vleesvarkensvoeder met vaste samenstelling = standaardformule / aliment pour porcs avec composition fixe = formule standard - dd. 2009





\* vleesvarkensvoeder met vaste samenstelling = standaardformule / aliment pour porcs avec composition fixe = formule standard - dd. 2009



# Volatilité : déductions / constatations?

- Prix moyens des mat. prem. **ont augmenté**
- Prix des mat. prem. **varient !!**
- Prix aliments composés même évolution + composition stable
- Evolution attendue?
  - Des pics et creux plus prononcés
  - Augmentation du prix moyen des matières premières : la **demande globale augmentera** encore
- Facteurs d'influence ?
  - OGM
  - Spéculation marché matières premières
  - Demande globale



# Volatilité : quel “antidote”?

- Informations de base: les **statistiques**
- Elaboration d’une base de données
- L’Apfaca organise des **formations** “marchés à terme”:
  - Pour livreurs & pour les acheteurs
  - Protection <> les pics & les creux
  - Protection limitée <> augmentation générale
  - Mots clés: achat au moment optimal, répartition du risque
- Ces infos permettent de se protéger le plus possible contre cette volatilité





# SOURCES PROTÉIQUES



# Quelles matières premières?

- Matières premières ~ sources protéiques:
    - Soja + produits dérivés
    - Pois, lentilles, fèves, luzerne, ...
    - Tourteaux de colza, de graines de lin, tourteau d'extraction de tournesol, ...
    - Farine de poisson
    - Produits dérivés du lait
  - Evolution !
    - De plus en plus de sous-produits de biocarburants
- Futur ? Des matières premières d'origine animale ?



# Des sources protéiques locales?

- UE: grande dépendance < importation de sources de protéines d'en dehors de l'UE
- Dépendance: à réduire !
- Evolution souhaitée: vers une plus grande production européenne de cultures riches en protéines
- Pas évident!
  - Cultures moins connues
  - Rendement limité / cultures sensibles aux dégâts
  - Surface nécessaire = surface déjà occupée par d'autres activités (agricultures)



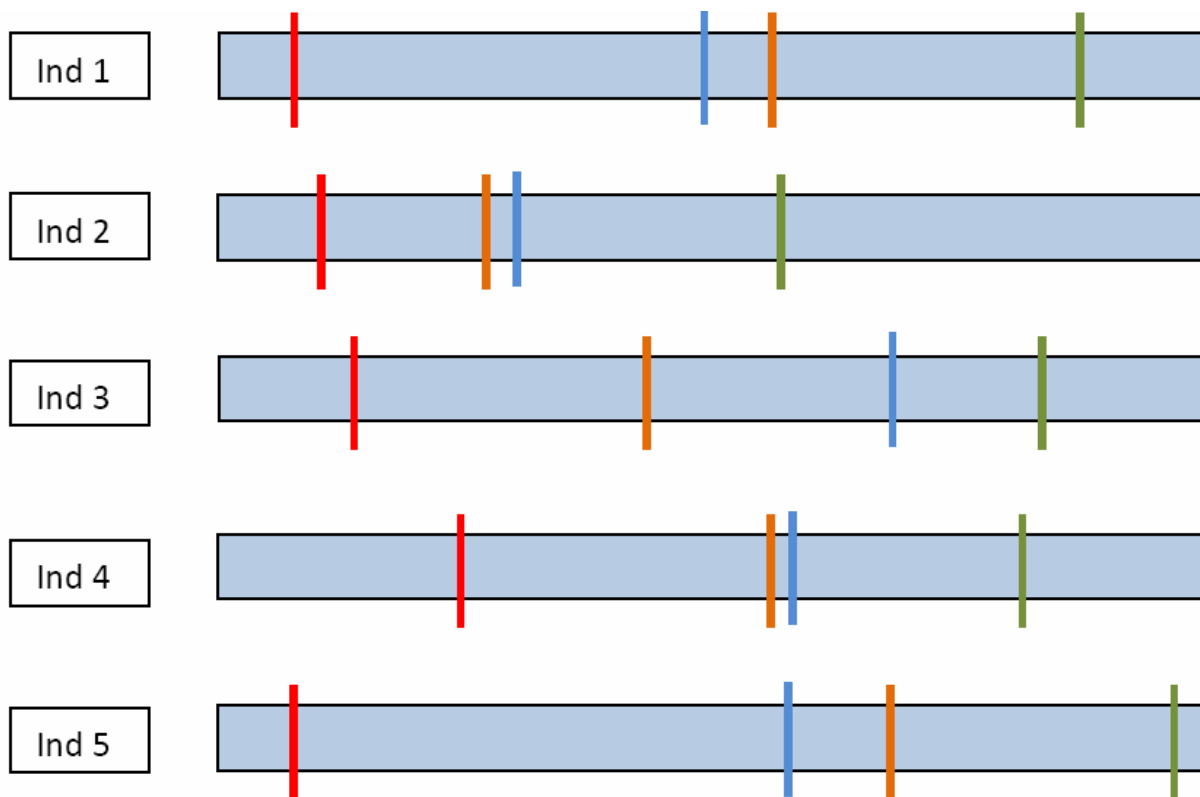
# Charte

## Responsabilité Sociale des Entreprises

- **Lancée en 2011**, coup d'envoi par les administrateurs de l'APFACA
- **Contenu charte:**
  - ✱ Utilisation des sous-produits (de l'industrie alimentaire et de l'industrie des biocarburants)
  - ✱ Pourcentage de protéines locales (européennes)
  - ✱ Achat de soja certifié socialement responsable
  - ✱ Investissements en formations
  - ✱ Crédits en cours sur les clients
- **Visualisation du baromètre RSE:**



# Charte Responsabilité Sociale des Entreprises



## LÉGENDE

Moyenne du secteur; société avec score le plus bas, société avec score le plus élevé;

Score individuel de l'entreprise concernée



# Plan d'action

## “sources protéiques alternatives”

- En Flandre:
  - Souscription d'un engagement commun (25/2/10)
  - Autorité flamande & l'APFACA
  - Aliments socialement responsables
  - 2 aspects principaux:
    - Standard international
    - Valorisation maximale des sources protéiques disponibles en Europe
      - Cet aspect a été élaboré concrètement dans le “plan d'action Sources Protéiques Alternatives” pour la Flandre



# Plan d'action

## “sources protéiques alternatives”

- 5 leviers
  1. Sensibilisation
  2. Conscientisation et promotion au sein de l'UE
  3. Stimuler la recherche axée sur la pratique
  4. Subsidés pour les agriculteurs (mesures spécifiques)
  5. Donner un aperçu des pistes de valorisation des sous-produits de l'industrie alimentaire et de l'industrie du bioéthanol



# Plan d'action

## “sources protéiques alternatives”

- En Wallonie:
  - Objectif: développement d'un plan semblable.
  - Concertation avec la FWA: 2011 - 2012
  - Entretiens prévus avec le ministère concerné.



# Durabilité:

## Soja socialement responsable

- **2006**: plate-forme APFACA + acteurs de la chaîne:  
“pas à pas vers une **durabilité croissante** des flux d'aliments composés pour animaux”
- **Comment?** Collaboration internationale ~ standard → 2010: RTRS ([www.responsiblesoy.org](http://www.responsiblesoy.org))
- **RTRS**: 5 leviers, e.a. DÉFORESTATION
- **2008 - 2011**: implémentation BR, ARG, IND,...
- **Apfaca 2009**: lancement du cahier des charges SoRes
- **Apfaca s'est engagée: 2015 100% soja certifié RTRS**
- **FEFAC**: support RTRS, UK, PB, S, ...



# Farines animales

- Crise BSE: interdiction totale
- Actuellement: discussions en cours en vue d'un assouplissement du feed ban
- 1/07/2012: base légale pour l'utilisation de farine animale dans les aliments composés pour animaux
- Point de vue de l'APFACA:
  - Produits de très haute valeur nutritionnelle
  - Conditions !
    - Sécurité alimentaire
    - Des méthodes d'analyse fiables à disposition
    - La traçabilité
  - Problème: tolérance zéro (sites de production multi-fonctionnels -> besoin de conditions claires pour l'utilisation)
  - -> Base légale 2012 ne permet pas encore l'introduction de protéines animales en pratique !



# Farines animales

## Obstacles à franchir:

- Analyse qualitative -> quantitative
- Opinion publique ?
  - Distribution: difficile de prendre une nouvelle tangente
- Avant: 200 000 T de farine animale dans le secteur des aliments composés
- Futur: situation modifiée
  - Farine animale au lieu de farine de poisson dans les aliments pour poissons sous la pression de “durabilité”
  - Petfood: marges plus grands
  - Aliments pour volailles: entrent le mieux en ligne de compte pour la réintroduction de farine animale
  - Aliments pour porcs: viennent en dernier lieu, donc “pas demain” !





**OGM**



# OGM: disponibilité réduite des matières premières

- UE:
  - Processus d'approbation très lent
  - Manque de synchronisation internationale (USA)
  - Tolérance zéro: pas de LLP défini (low level presence).
- Conséquence: Disponibilité réduite des matières premières au niveau du marché mondial > **augmentation des prix** des aliments composés dans



## Soja OGM:

Elargissement de la surface de culture  
Soja OGM par rapport au non-OGM

- Argentine: 100 %
- Brésil: 75 %
- USA: 90 %



# OGM: situation en Belgique dans le secteur d'aliments composés pour animaux

- 2001-2007: Apfaca cahier des charges “aliments composés pour animaux OGM-contrôlés”
- 2007
  - En tout cas, une part de marché de 20% uniquement
  - Problèmes persistants:
    - Matières premières non-OGM: CONTAMINÉES
    - COUTS ÉNORMES
      - Matières premières non-OGM de plus en plus rares
      - Organisation complexe de la production en usine
- Conséquence: décision 2007 ARRETER L'OFFRE des aliments composés OGM-contrôlés



# Futur non-OGM?

- Marchés de niche:
  - Bio
  - Qualité différenciée
- Eventuelle motivation?
  - Certaines régions: favoriser la culture non-OGM = favoriser l'indépendance des agriculteurs vis à vis des vendeurs puissants des semences OGM
  - **Au cas ou** non-OGM dans les aliments composés:
    - comme exigence additionnelle aux conditions de durabilité générale (e.g. RTRS + non-OGM pour soja)
    - Conditions très strictes



Merci de votre attention !

## **BEMEFA v.z.w. – APFACA a.s.b.l.**

Association Professionnelle des Fabricants d'Aliments Composés  
pour Animaux

Beroepsvereniging van de MengvoederFabrikanten

Gasthuisstraat 31 Rue de l'Hôpital  
Brussel 1000 Bruxelles

 02/512.09.55       02/514.03.51

 [www.bemefa.be](http://www.bemefa.be)    [info@bemefa.be](mailto:info@bemefa.be)

[www.eufetec.eu](http://www.eufetec.eu)



BEMEFA  APFACA