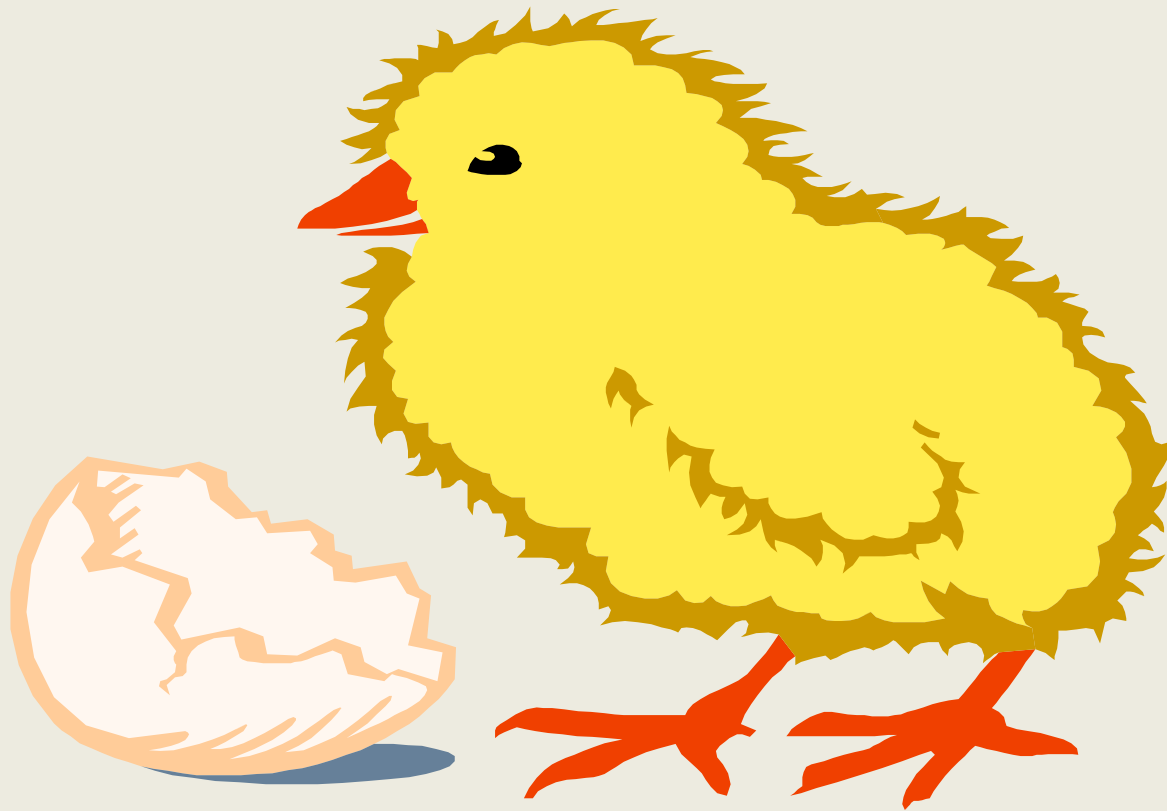


Bien-être des poules pondeuses : Evolution du dossier



Semaine M-L, le 30 novembre 2011

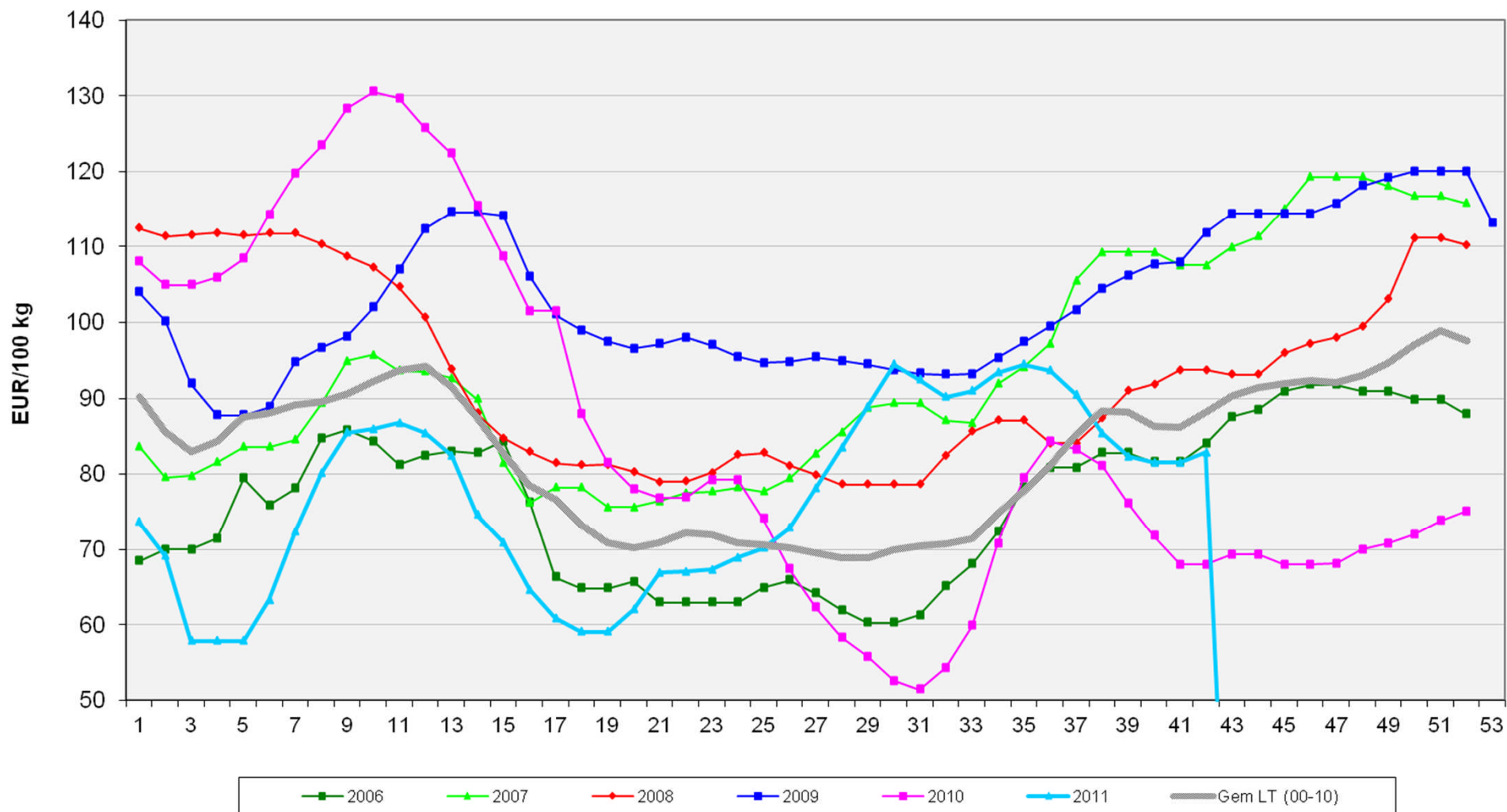
LES POINTS ABORDES

- 1- Le marché de l'oeuf en Belgique et son évolution récente**
- 2- La production wallonne : une situation 'hors-norme'**
- 3- les autres Etats-membres**
- 4- Quelques conclusions**

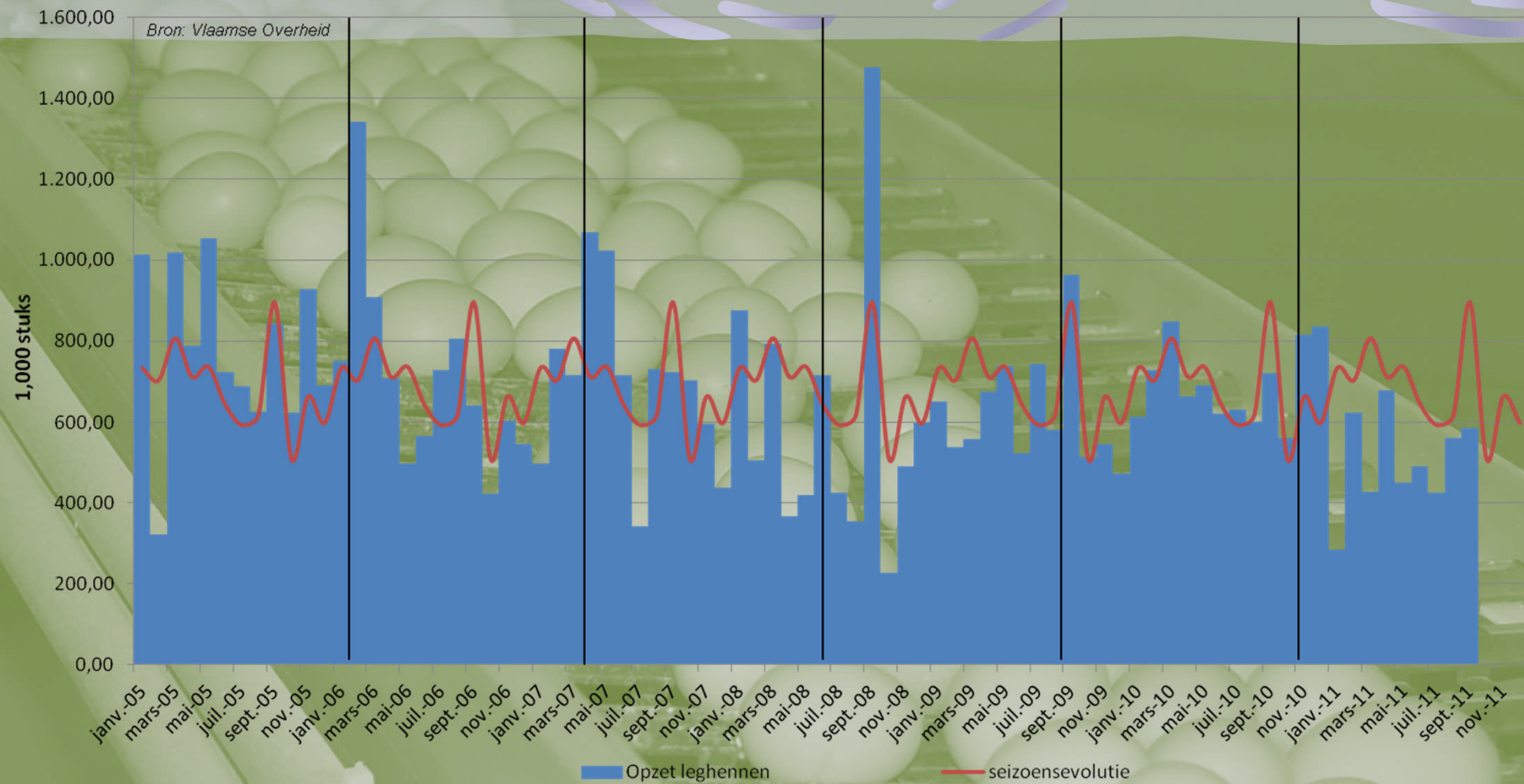


-1- Le marché de l'oeuf en Belgique et son évolution récente

Prix des oeufs bruns (cage) 2006-2011

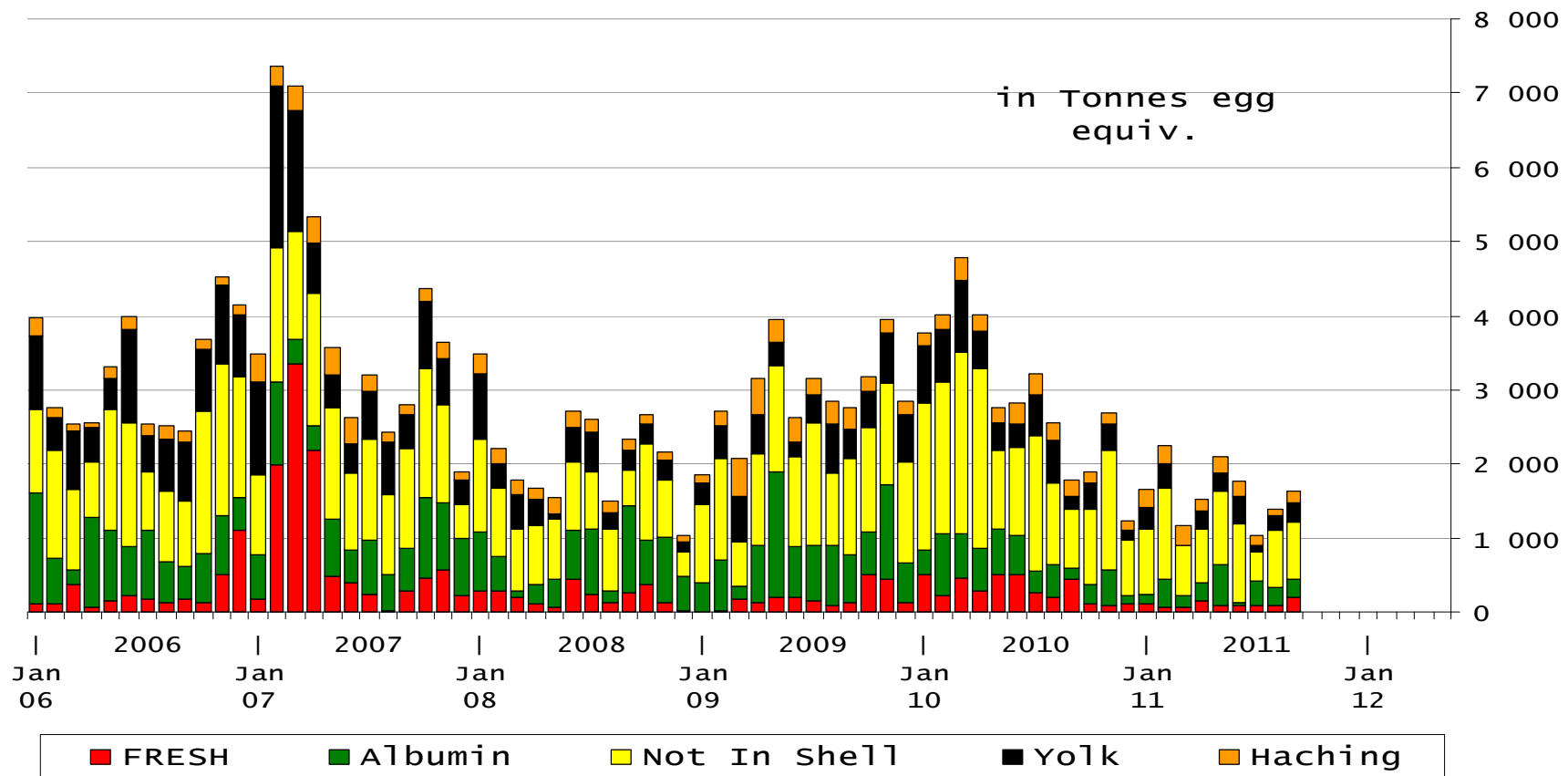


Mise en place des poules pondeuses : forte réduction des mises en place !



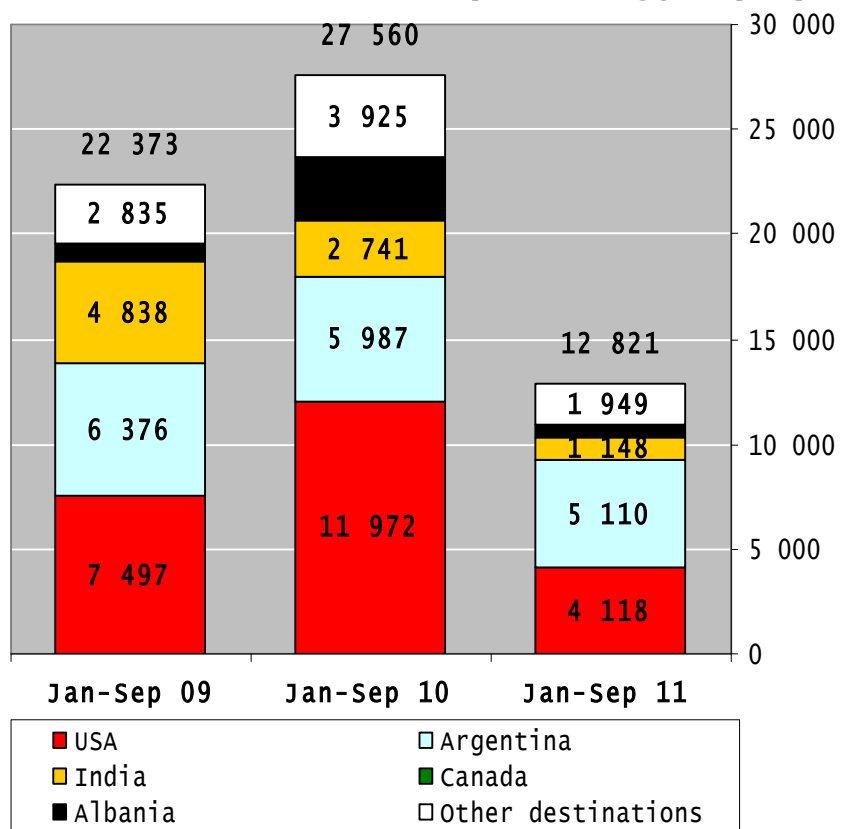
Situation à l'importation

EU-27 Imports of selected EGGS products

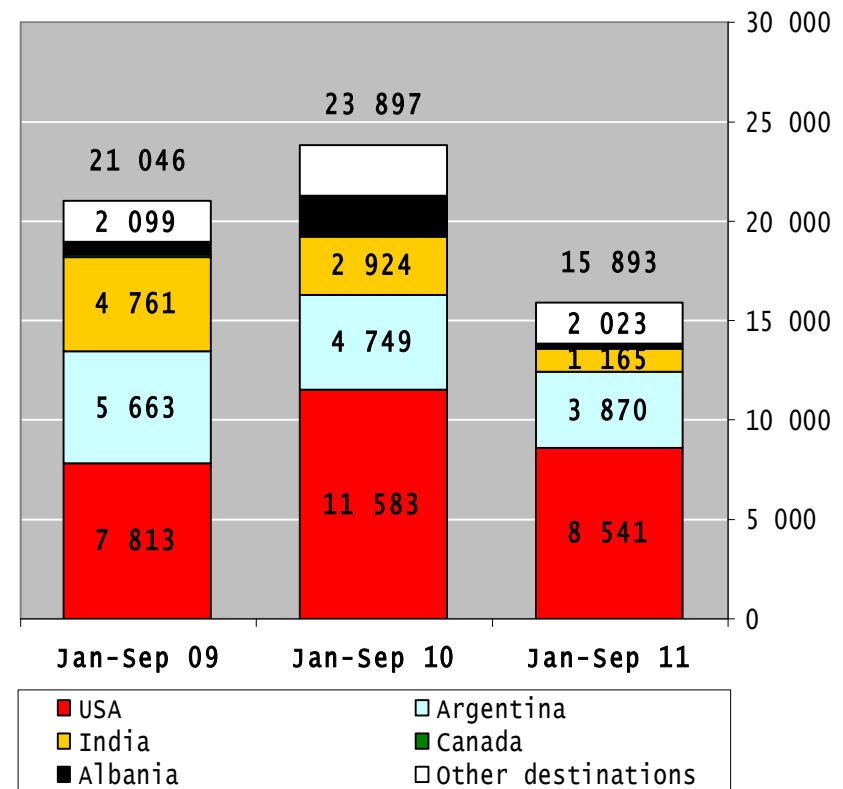


Importations d'œufs en Europe

EU IMPORTS of EGGS (Tonnes eggs equiv)

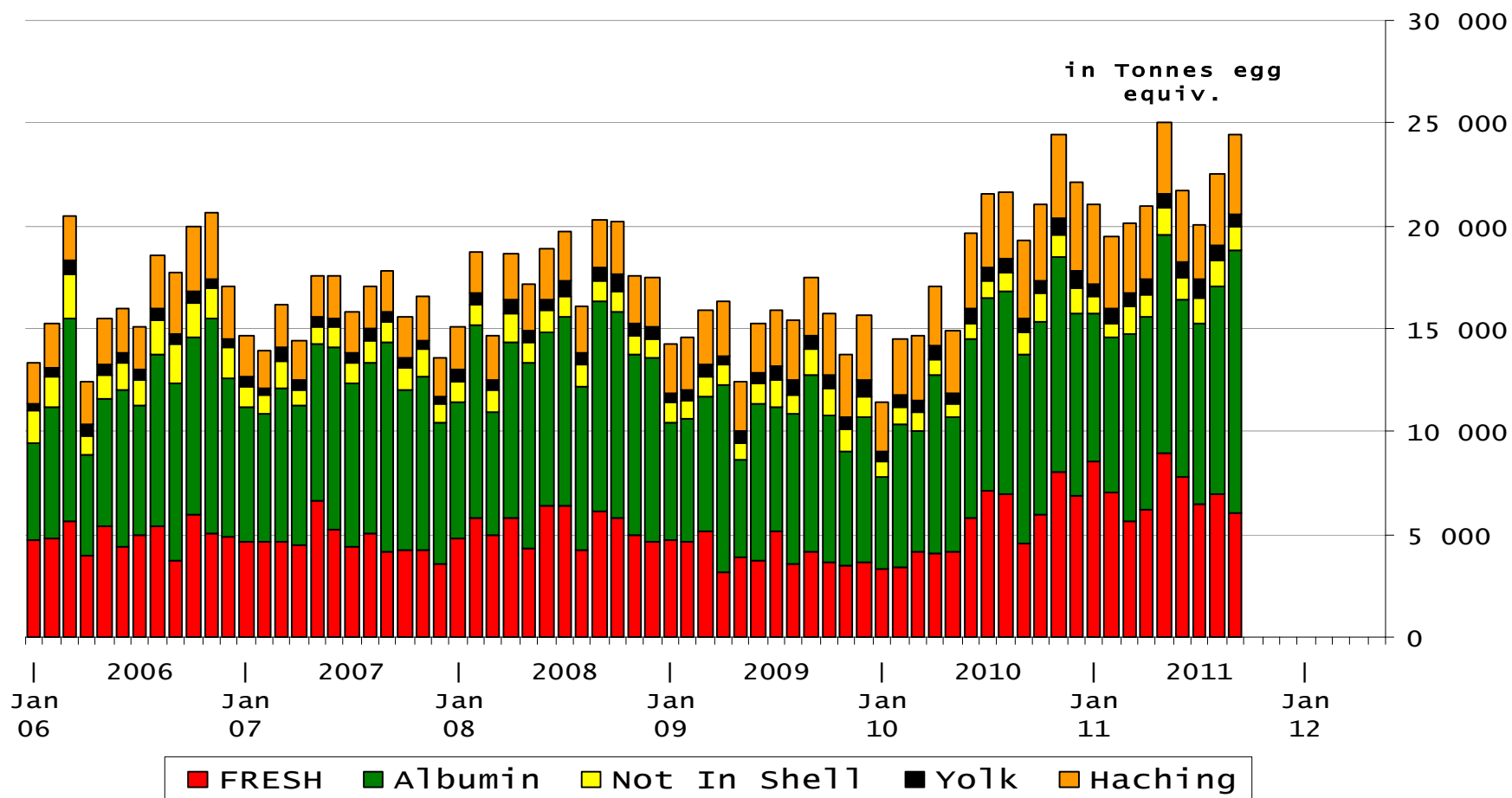


EU IMPORTS of EGGS (1000 EUR)



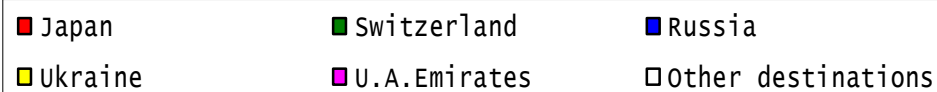
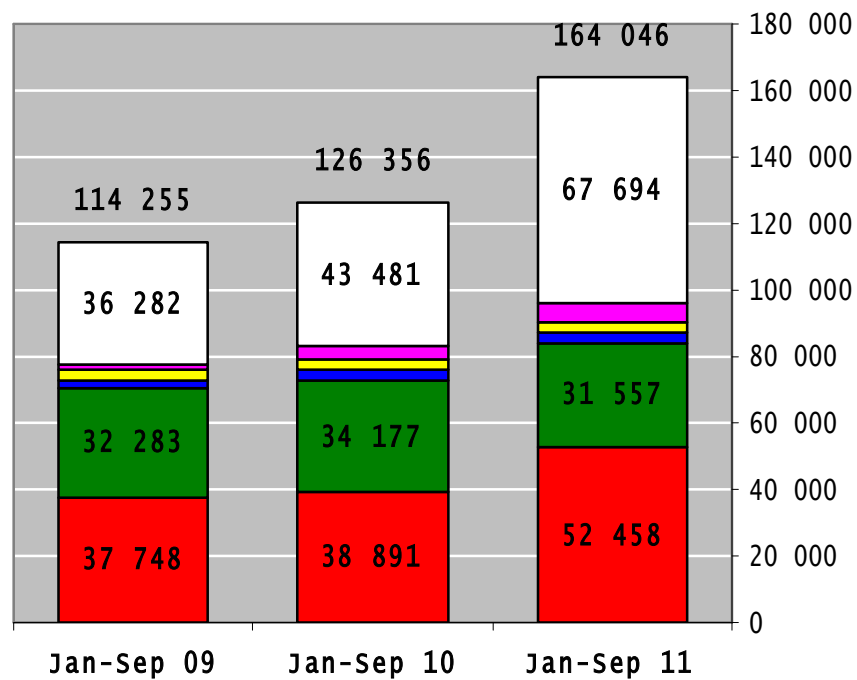
Situation à l'exportation

EU-27 Exports of selected EGGS products

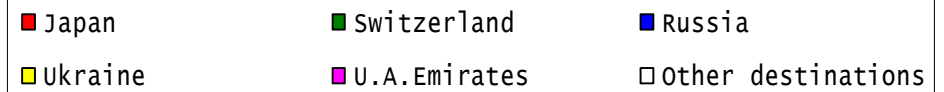
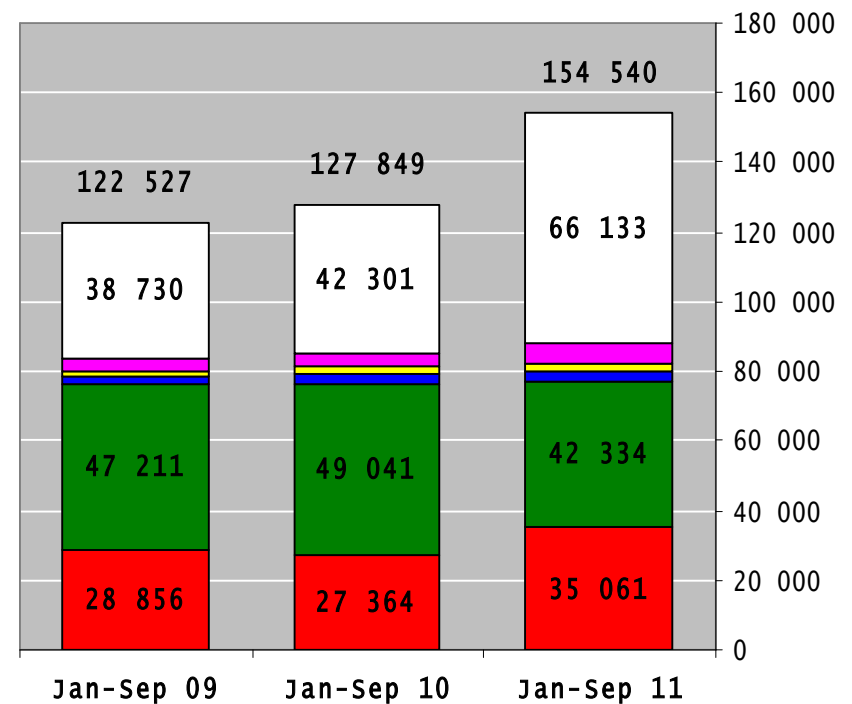


Situation à l'exportation en EU

EU EXPORTS of EGGS (Tonnes eggs equiv)



EU EXPORTS of EGGS (1000 EUR)



-2- La situation wallonne: une situation 'hors-normes'

Le comportement des éleveurs est de trois types face à l'obligation de mise aux normes :

- **La cessation** : les cessations ne correspondent pas toujours à des producteurs qui prennent leur pension mais aussi à des investissements de mises aux normes trop importants (25 € à 30 €) pour pouvoir être amortis ou à des refus bancaires.

Exemple : 40.000 poules pour 1 million à 1.2 millions d'€

- **L'interruption** : les interruptions de production correspondent aux exploitations qui aménagent leurs vieux bâtiments d'élevage. La production est interrompue pendant la durée des travaux.

- **L'augmentation de la production** : enfin, les augmentations de production concernent les exploitations qui construisent un bâtiment aux normes, mais qui conservent leurs anciens bâtiments en production. A compter du 1er janvier 2012, ce dernier cas ne sera plus possible.

-2- La situation wallonne: une situation 'hors-norme'

Contraintes spécifiques pour les producteurs en Wallonie :

▪ Difficultés du secteur :

- Retard dans l'adaptation du point 'mises aux normes' de l'AGW 'ISA' (nombreuses interventions dès 2009)**
- Limitations pour l'accès : plafond de revenus, exclusions des classes**
- Entrée en vigueur le 1/9/2011 (délai de 6 mois)**
- Permis unique, afflux de commandes de cages, poulettes d'élevage (étalement nécessaire)**

=> les producteurs wallons profiteront peu des aides à la reconversion en comparaison des autres E-M.



-3- La situation des autres Etats-membres

- 11 Etats-membres sur 27 ne sont pas prêts : un constat
- Données manquantes dans d'autres Etats-membres
- Certains E-M sont prêts : France, Allemagne, G-B, pays nordiques
 - Politique d'aides à la mise aux normes volontaristes (plan d'action pour l'élevage en France, 20 % avec un max de 50.000 €, budget 20 mio d'€, 13,5 mio places),
 - Choix politique de suppression totale des cages

→ Difficultés d'avoir une position commune au niveau du COPA

CCL : Eviter les perturbations du marché avec 'des effets d'aubaines' et les distorsions de marché.

-4- Quelques conclusions :

=> Nombreux contacts avec la cellule Bien-être du SPF : demande d'une phase de transition conditionnée.

=> Nos priorités : éviter les pertes financières (l'abattage prématuré d'animaux et la destruction d'oeufs) pour les producteurs qui font les démarches de reconversion.

=> Mise en place d'un plan d'action en accord avec la Commission européenne : rencontre prévue le 1/12/2011

- => Propositions pour les exploitations en reconversion : densité**
- => Propositions pour destiner les oeufs aux casseries sur le territoire national avec marquage 'ad hoc'.**