

# *TRIECO*

Energy Monitoring & Management



# TriEco - introduction

- TriEco - éconologie in action.
- Éconologie: la science et la pratique de combiner écologie et économie
- TriEco développe, distribue et installe des solutions visant des économies dans l'utilisation d'énergie:
  - Audits énergétiques, surveillance des flux d'énergie
  - Réduction de la consommation d'énergie
  - Génération de l'énergie renouvelable

# Surveillance des flux d'énergie - avantages

## Submetering: surveillance des différents flux d'énergie « derrière le compteur »

- Détermination de la contribution des différents consommateurs,
- Identification des plus grands consommateurs,
- Identification des crêtes et des pertes,
- Suivi et planification de l'utilisation de certains consommateurs,
- Input pour dossiers d'investissement,
- Contrôle de l'efficacité des investissements.

# Surveillance des flux d'énergie - composants

- Mètres générant des pulses:
  - Électricité,
  - Eau, mazout, gaz



- **Loggers**

- Convertissant les pulses en signaux transmis (p.e. par courant porteur) au gateway.

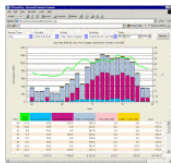


- **Gateway (Modem internet- ou GPRS)**

- Communication avec le web et l'application de rapportage.



- **Application montrant la consommation**



# Surveillance des flux d'énergie - installation

Sous-mètres



Serveur GPRS



Logger central

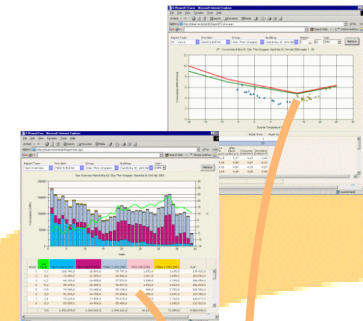


ou



Gateway

Rapports  
(Control2Net  
ou autre)



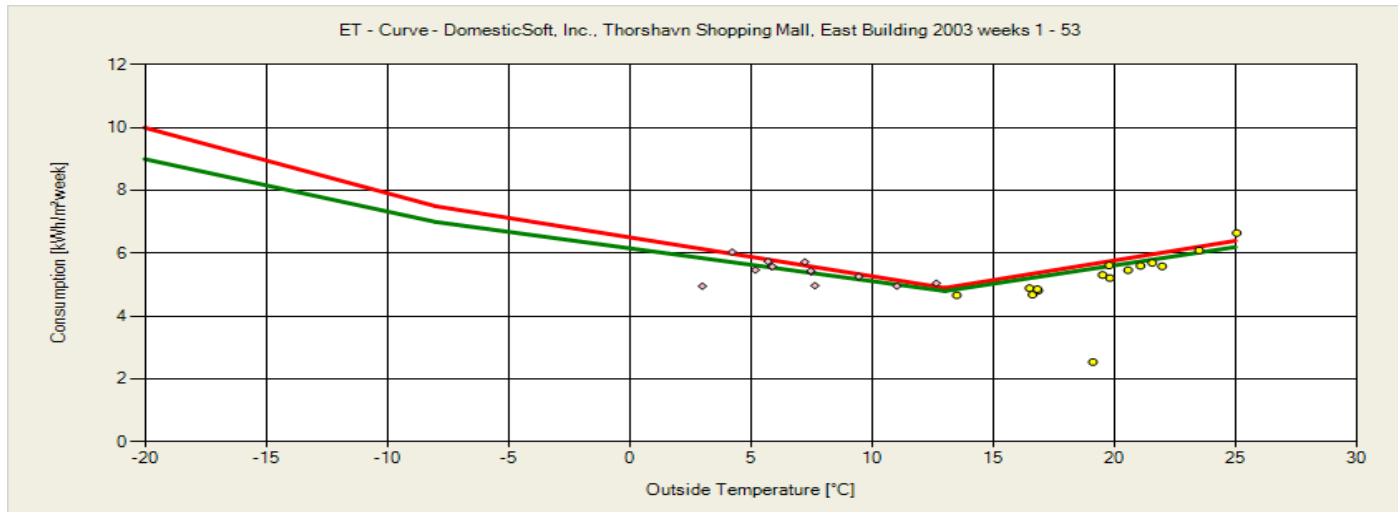
Internet

Firewall

Log-in

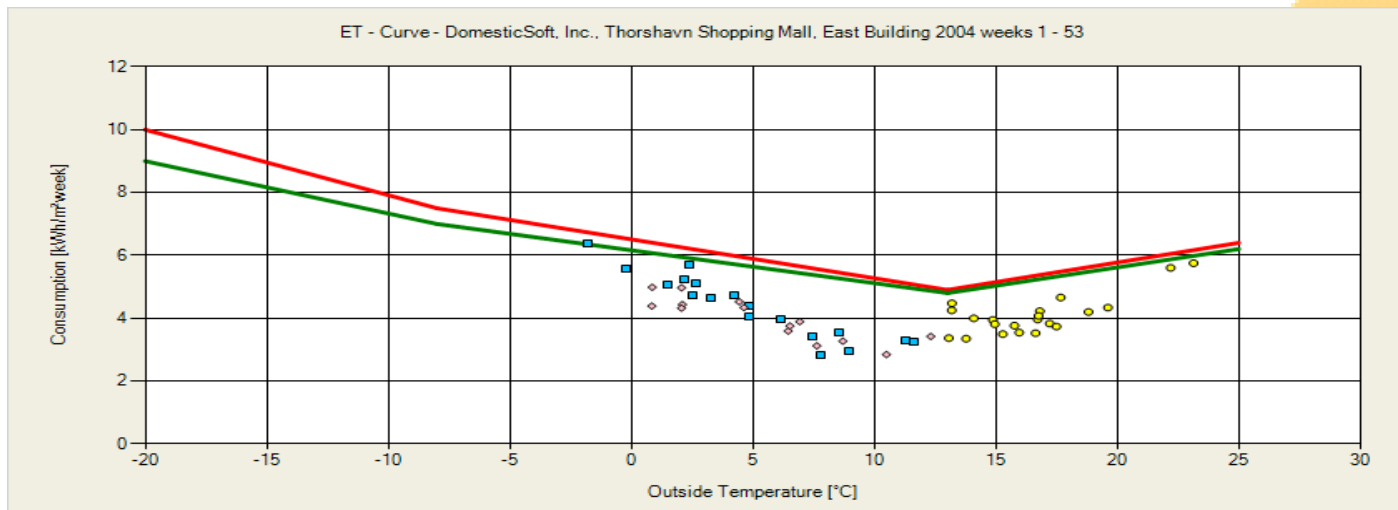


# Exemples des résultats utilisant Control2Net



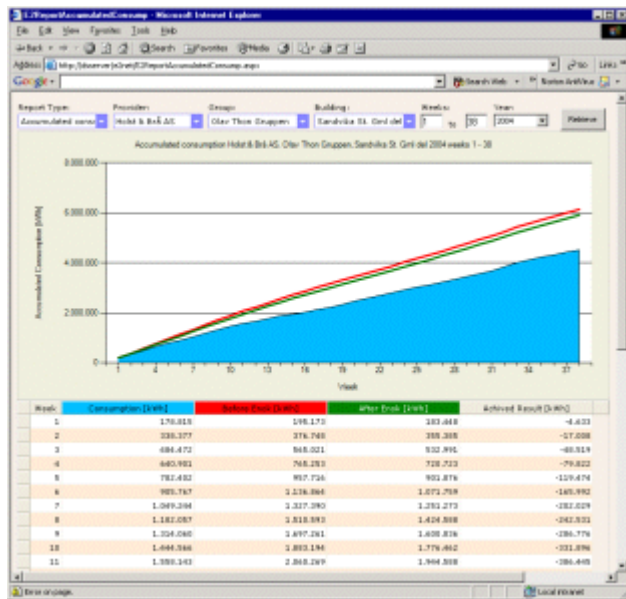
## Avant

- Basé sur historique
- Attendu
- Hiver (semaines 1-18)
- Été (semaines 19-39)
- ◆ Automne (semaines 40-53)

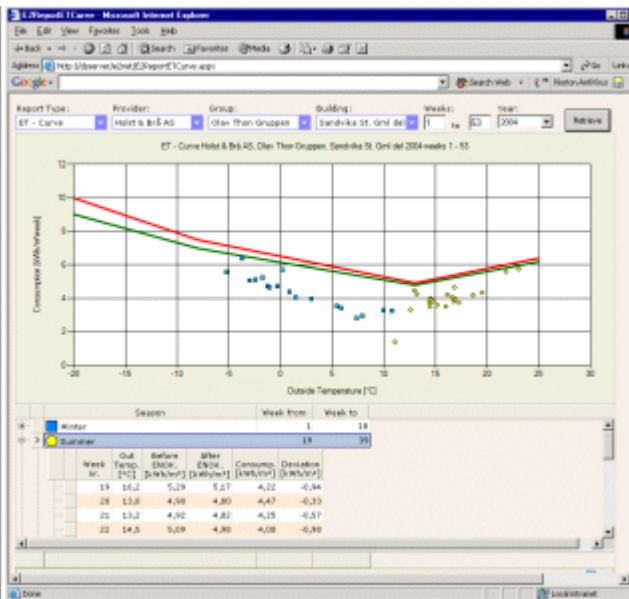


## After

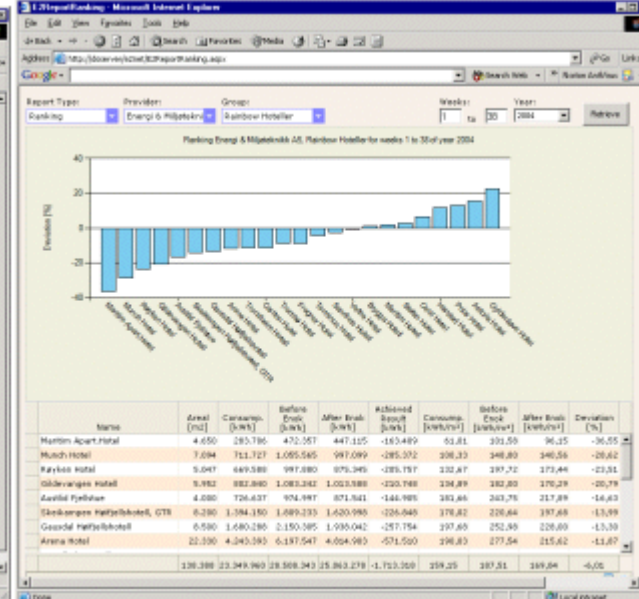
- Basé sur historique
- Attendu
- Hiver (semaines 1-18)
- Été (semaines 19-39)
- ◆ Automne (semaines 40-53)



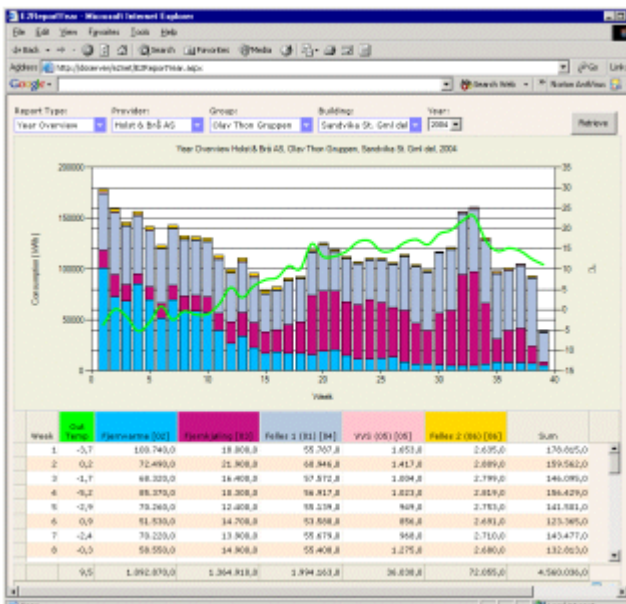
Cumulative energy consumption



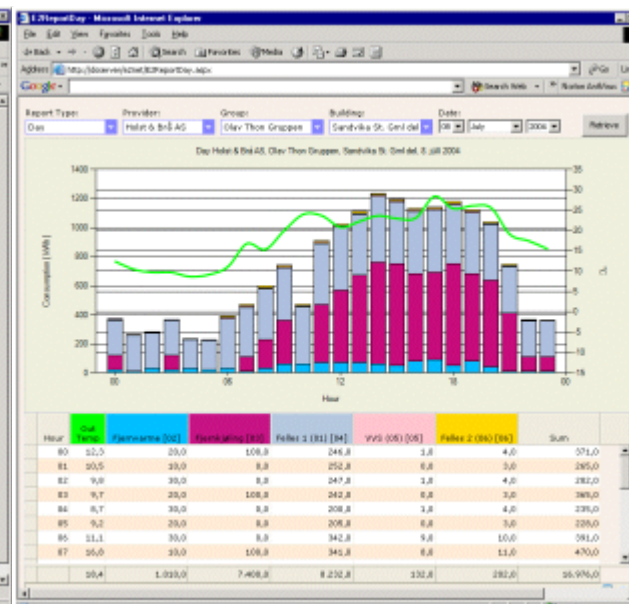
Weekly consumption comparison



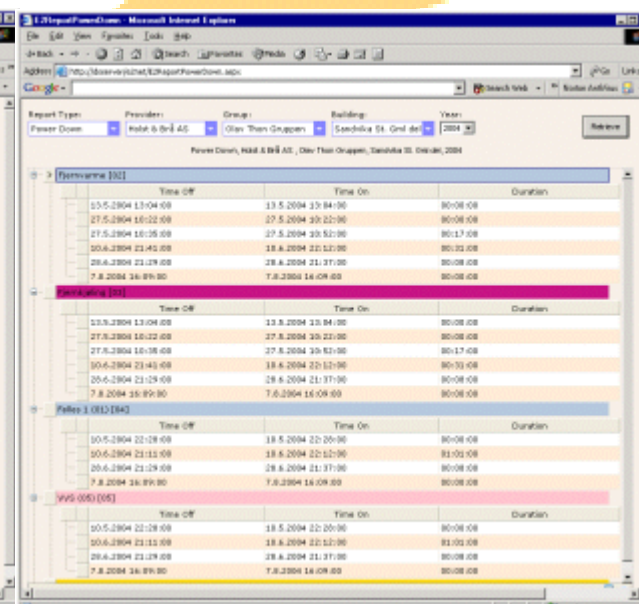
Building ranking



Year consumption overview with outside temp.



Day consumption overview with outside temp.



Power down report

# Économies potentielles

- Éclairage
  - sodium haute pression
  - Iodures métalliques
  - Obscurcissement
  - TL haute fréquence
  - LED
- Ventilation
  - Courant continu
  - Modulation de fréquence

# TriEco Contact

- TRIECO  
Industriepark 1241 B1  
3545 Halen  
Belgique  
[www.trieco.be](http://www.trieco.be)
- [info@trieco.be](mailto:info@trieco.be)
- Tel +32 13 337 336  
Fax +32 13 337 346

