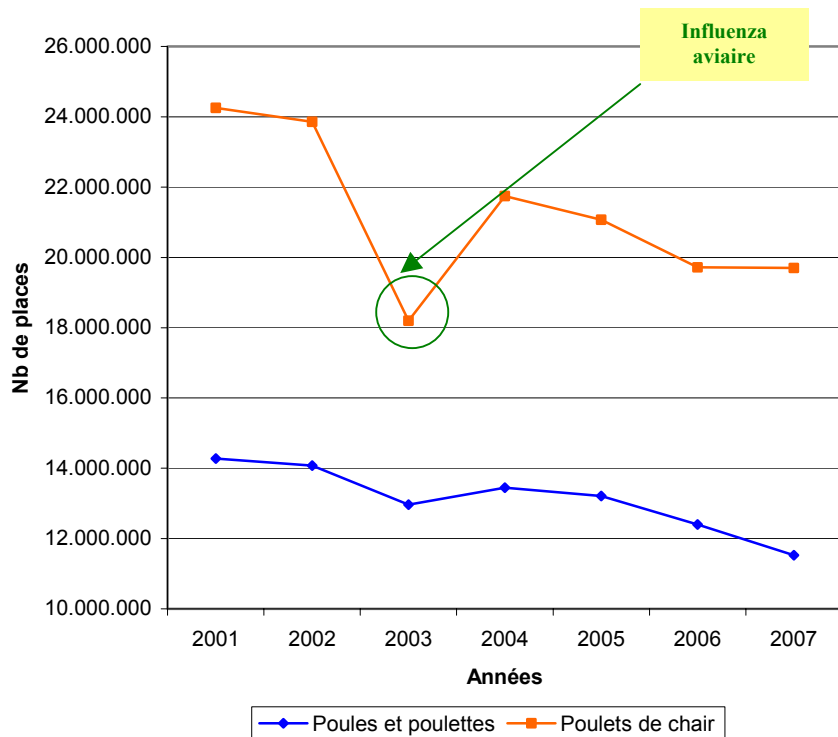


## Bref aperçu de l'évolution quantitative de la production avicole et cunicole de 2001 à 2007

### Evolution de la production avicole - Belgique (2001-2007)

Source INS



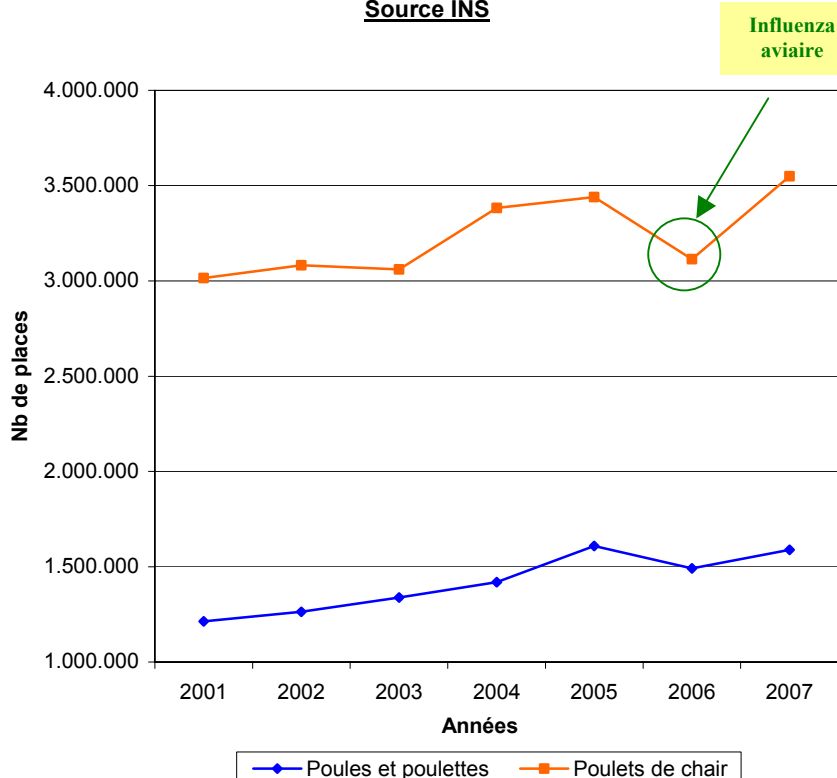
C'est à partir de 2001 que l'on commence à observer une diminution de la production avicole en Flandre, tirant vers la baisse l'ensemble des chiffres de production belge.

Ainsi, en 1990, la **Wallonie** représentait, au niveau de la production nationale, 4% en **poulet de chair** et 4,5% en **pondeuse**. En 2007, elle atteint 18% en poulet de chair et 14% en pondeuse.

Alors que de 1990 à 2001, on observe une envolée de la production du **poulet de chair** en **Wallonie** (+ 174% de nombre de places), contre + 12 % en **Flandre**, entre 2001 et 2007, la progression n'atteint plus que 18% en **Wallonie**. Pour cette même période, une baisse de 24% se fait sentir en **Flandre**.

### Evolution de la production avicole - Wallonie (2001-2007)

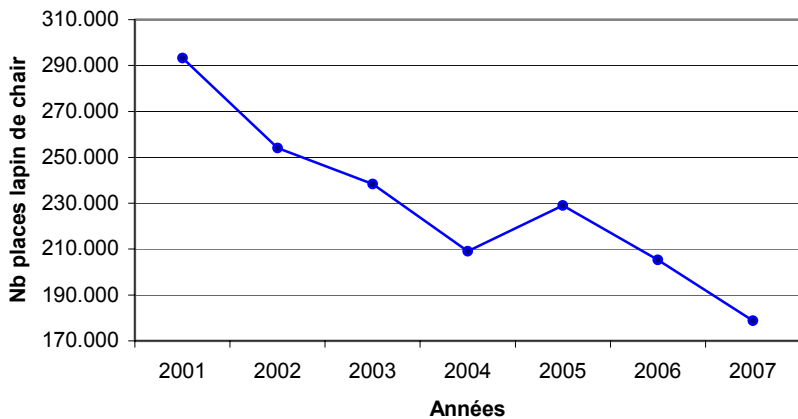
Source INS



Entre 1990 et 2001, pour la **pondeuse**, la progression s'élève à 142% en **Wallonie**, contre 24% en **Flandre**. Entre 2001 et 2007, elle se situe autour de 31% en **Wallonie**. Une diminution de 24% est observée en **Flandre** sur cette même période.

Sur ces 7 dernières années, on peut expliquer en **Wallonie** l'augmentation de production en poulets de chair et poules pondeuses par le développement des productions alternatives, que l'on peut associer aux productions dites de qualité différenciée : en 2007, plus de 1 000 000 **poulets** (dont plus de la moitié pour le **bio**) et plus de 200 000 **pondeuses** (essentiellement liées au plein air).

**Evolution de la production cunicole - Belgique (2001-2007)**  
 Source INS



Pour le secteur cunicole, une forte baisse de la production de lapins de chair est observée entre 2001 et 2007 en Belgique, essentiellement en raison de la diminution qu' a subi la Flandre (- 42%).

En Wallonie, pour cette même période, on remarque une évolution en dents de scie ; la **production cunicole wallonne** représentant **16,5%** de la production nationale (2007).

Rappelons qu'en 2001, plus de la moitié des ateliers cunicoles recensés à cette époque et situés en Wallonie avait cessé leur activité, suite à la problématique de l'entéropathie Epizootique du Lapin de Chair et le retrait en Belgique de l'antibiotique principalement utilisé contre cette maladie, la Bacitracine de zinc.

**Evolution de la production cunicole - Wallonie (2001-2007)**  
 Sources INS

